

Klausur Fachdidaktik I Biologie (Erinnerungsprotokoll)

Vorlesung und Seminar

SoSe 2016

Dozenten: Prof. Klein (Vorlesung), Fr. Greßler und Hr. Gerhard (Seminar)

Anmerkung: Es handelt sich um ein Erinnerungsprotokoll. Wie die genaue Punktevergabe erfolgt, war leider auch nicht in der Original-Klausur angegeben.

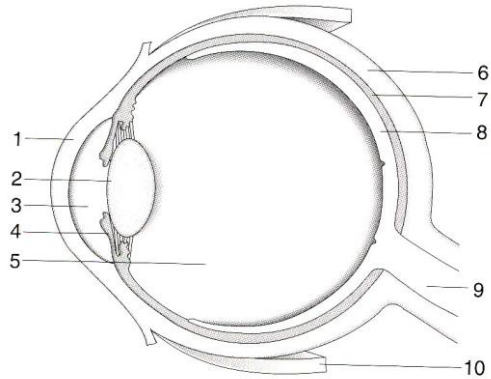
Vorlesung

1. Nenne sechs fachgemäße Arbeitsweisen und beschreibe drei davon genauer.
2. Warum sind außerschulische Lernorte im Biologieunterricht besonders wertvoll? Welche Formen unterscheidet man?
3. Was sind Modelle und welche unterschiedlichen Formen kann man unterscheiden? Charakterisieren Sie diese kurz.
4. Unterscheiden Sie die beiden Formen des fächerübergreifenden Unterrichts.
 - a. Zeichnen Sie dafür jeweils ein Schema.
 - b. Worin liegt die Problematik beispielsweise eines Faches Naturwissenschaften?
5. Experimente
 - a. Welche Bedeutung haben Experimente für den Biologieunterricht bzw. wieso sind sie für den Unterricht wichtig?
 - b. Wie ist ein Experiment aufgebaut bzw. aus welchen Schritten setzt es sich zusammen?
 - c. Welche Schwierigkeiten ergeben sich für die Lehrkräfte, sodass Experimente nur selten eingesetzt werden?

Seminar

6. Sinnesphysiologie

- a. Beschriften Sie die dargestellten Teile des menschlichen Auges und geben Sie jeweils ein Stichwort zur Funktion an. *(Nicht die Original-Abbildung! Aber ähnlich)*



- b. Erörtern Sie, ob das im Unterrichtsversuch eingesetzte Modell eher dazu geeignet ist, die Funktion der Linse oder der Pupille darzustellen.

